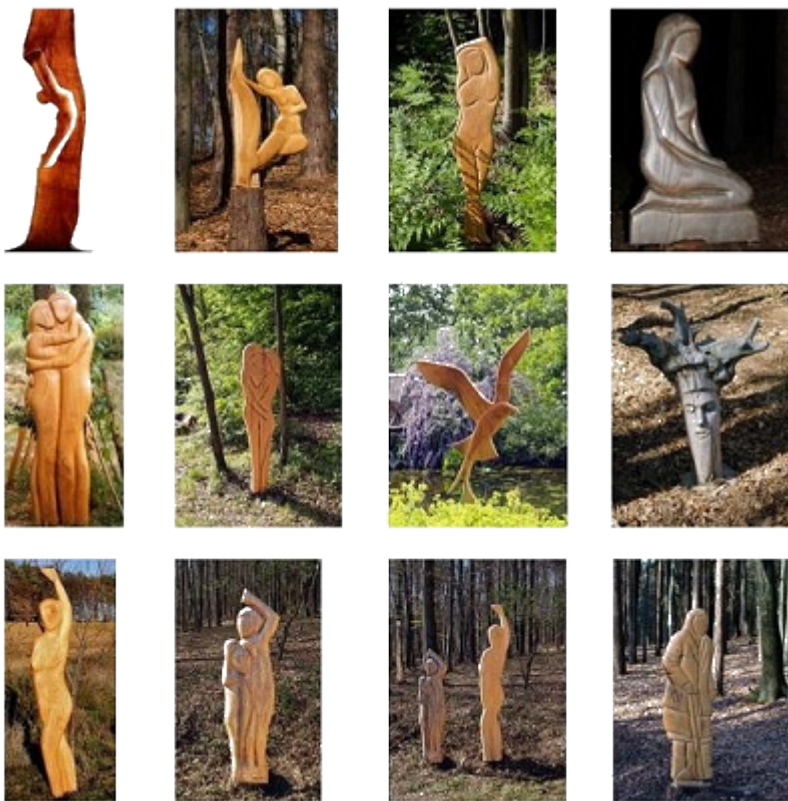


Willkommen im Skulpturenwald

Herzlich Willkommen im Skulpturenwald von Hans-Ulrich Wartenweiler. Ich wünsche viel Vergnügen beim Betrachten meiner Werke.

Im Skulpturenwald gibt es mehr als 40 Skulpturen im Wald



Im Skulpturenwald stehen zur Zeit über 40 Holzfiguren und Holzobjekte auf einer Fläche von über 1400 qm. Die Holzskulpturen werden laufend ergänzt und es werden ständig mehr.

Holzfiguren für die Gartengestaltung

Die Holzskulpturen, Holzobjekte, Holzfiguren sind für den Aussenbereich gedacht, wie zum Beispiel für Gartenanlagen, Schwimmteiche, Swimming-Pools, Eingangsbereich, Hecken, zur Begrenzung und Raumteilung von Plätzen, stilvolle Gestaltungselemente bei Hotels oder in Thermalbädern sowie für den öffentlichen Grünbereich.

Bevorzugte Themen sind Paare, Menschen, Kinder, Tiere, Vögel aber auch natürliche Formen wie Spiralformen oder Kugeln.

Holzfiguren und Relieffiguren können auch auf Bestellung, nach Ideen, Skizzen oder Fotos gefertigt werden.

Gleich neben dem Skulpturenwald befindet sich mein Atelier, mit Werkstatt und Ausstellungsraum.



[Werkstatt, Atelier und Ausstellungsraum von Hans-Ulrich Wartenweiler in Mühlgraben](#)